



# XI JORNADA DE EXCELENCIA EN LA GESTIÓN UNIVERSITARIA: “TRANSFORMANDO EL FUTURO”

**Miquel Romero i Grané**

#compartiendoymejorando



20 y 21 de Febrero de 2020

Transformando para un futuro sostenible



Acelerar la transformación de las organizaciones a través de la **gestión excelente, innovadora y sostenible.**

Aprender, **compartiendo y mejorando juntos.**



# VUCA

**Volatil**

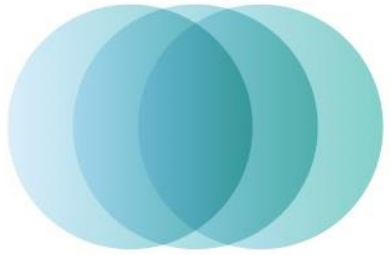
**Incierto**

**Complejo**

**Ambiguo**

# La transformación del Modelo EFQM

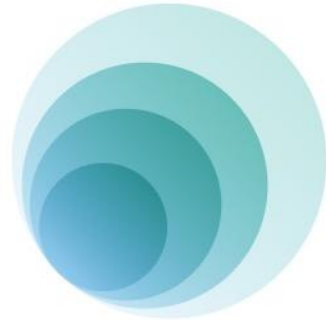
EFQM se creó como respuesta a la percepción de que las organizaciones europeas no estaban funcionando, ni eran tan competitivas como las japonesas y estadounidenses que adoptaron la Gestión de la Calidad Total.



## EXCELENCIA

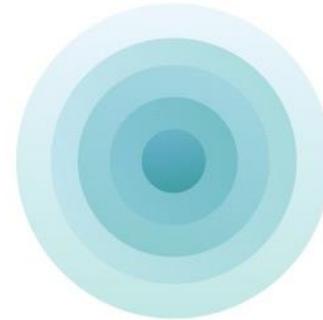
De “Calidad” a “Excelencia”.

Diseño de REDER para proporcionar una evaluación más rigurosa.



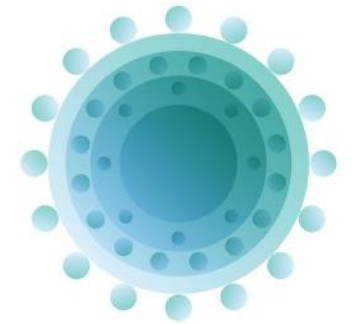
## GLOBAL

Modelo más global, internacional y utilizado de todos los marcos de referencia en gestión.



## MEGATENDENCIAS

Es necesaria una revisión del Modelo EFQM y de todo lo que hay alrededor para adaptarse a los nuevos tiempos.



## TRANSFORMACIÓN

Más de un año de investigación y co-creación para reinventar el Modelo EFQM

**La Excelencia es necesaria,  
pero no suficiente**

**Más de 1 año de trabajo**

**2.000 personas implicadas**

**Grupo de 20 expertos**

**Investigación y Co-creación**

**Probado en pymes, organizaciones  
tecnológicas, grandes organizaciones**

# Fundamentos del Modelo EFQM

Continúa poniendo de relieve la importancia de:

- **Los clientes y las personas.**
- Centrarse en los **grupos de interés** con perspectiva a **largo plazo**.
- Comprender las **relaciones causa-efecto** entre: por qué una organización hace algo, cómo lo hace y qué logra con sus acciones



Alineado con los **Objetivos de Desarrollo Sostenible**, apoyando el papel que las organizaciones pueden desempeñar en su apoyo.

Y añade la visión y acción a futuro: qué hace la organización para **prepararse para el futuro**.

# Lógica del Modelo EFQM

## POR QUÉ

¿"Por qué" existe la organización?  
¿"Qué" propósito cumple?  
¿"Por qué" esta estrategia concreta?

---

**DIRECCIÓN**

## CÓMO

¿"Cómo" tiene la intención de cumplir con su propósito y estrategia?

---

**EJECUCIÓN**

## QUÉ

¿"Qué" ha logrado hasta ahora?  
¿"Qué" quiere lograr en el futuro?

---

**RESULTADOS**



# Las 5 claves del Modelo EFQM



# ¿Por qué el parabrisas es siempre más grande que los retrovisores?



Porque lo que dejas atrás no es tan importante como lo que viene delante

## Transformación vs. cambio

**La transformación crea  
futuros atractivos, el cambio  
sólo corrige el pasado.**

# El nuevo Modelo EFQM te puede ayudar a...

Definir un  
**PROPÓSITO**



**TRANSFORMAR**  
la organización



Crear una cultura  
propia **INNOVADORA**



Abordar desafíos  
de forma  
**PERSONALIZADA**



Dar mayores  
competencias a los  
**LÍDERES** en todos  
los niveles



**Orientación a**  
**FUTURO**



# MODELO EFQM

# Modelo EFQM



# El Modelo EFQM en cifras



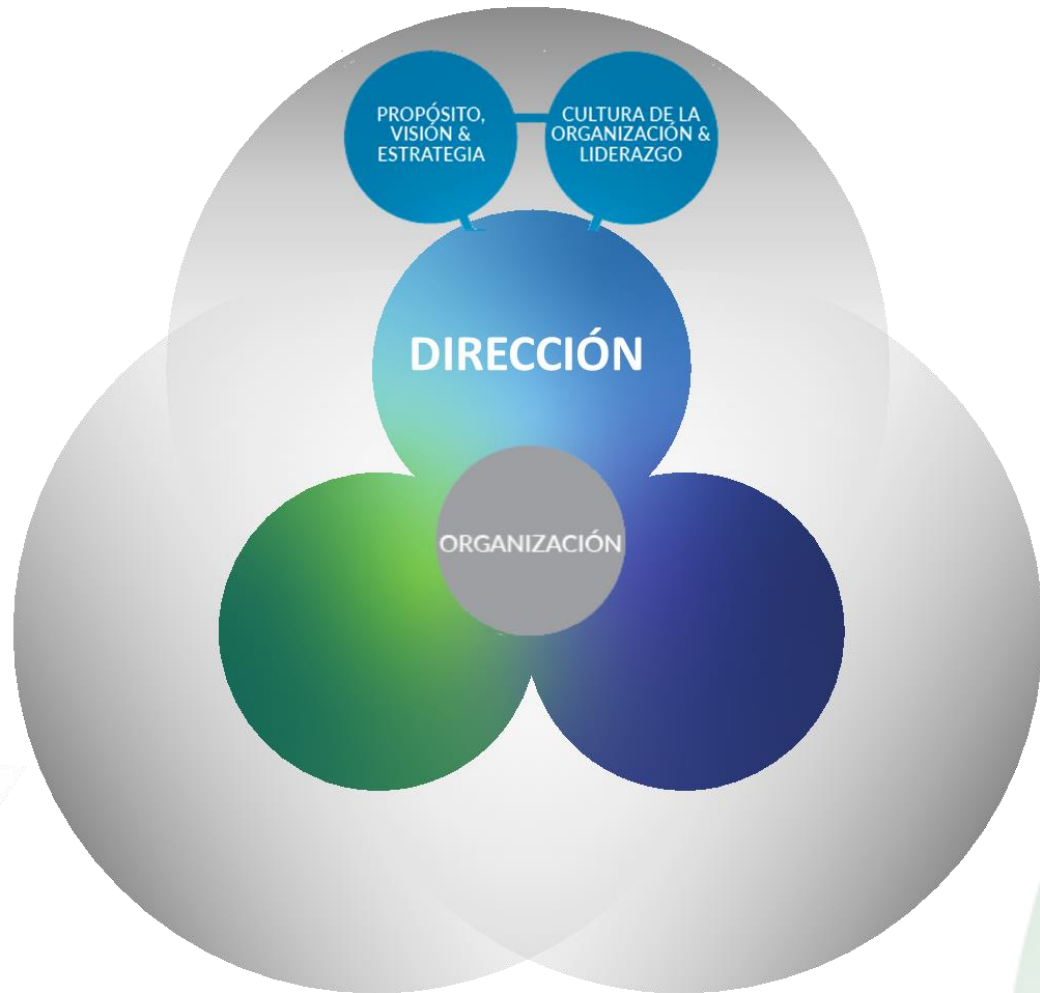
**3** Bloques

**7** criterios

**23** subcriterios

**3** matrices REDER  
integradas

# DIRECCIÓN



## Hacia dónde vamos

Prepara el camino para que la organización pueda ser **líder en su ecosistema** y se encuentre bien posicionada para llevar a cabo sus **planes de futuro.**



# EJECUCIÓN



## Cómo lo hacemos

La organización necesita **ejecutar la estrategia de manera eficaz y eficiente**, asegurándose de que:

- Implica a sus grupos de interés clave.
- Crea valor sostenible.
- Impulsa los niveles de rendimiento para alcanzar el éxito hoy y, al mismo tiempo, impulsa la mejora y transformación necesarias para conseguir el éxito futuro.

# RESULTADOS



## Qué conseguimos

Lo que la organización consigue como consecuencia de lo realizado en los bloques de Dirección y Ejecución, incluyendo una **previsión a futuro.**

**El nuevo Modelo EFQM deja de ser solo un modelo de excelencia para convertirse, también, en un modelo de transformación.**

# FILOSOFÍA DE EVALUACIÓN

- **Evaluación con el Modelo EFQM**

**Medir sigue siendo la clave.**

**El nuevo Modelo EFQM mide dónde está una organización en el camino hacia la transformación.**

# REDER y puntuaciones



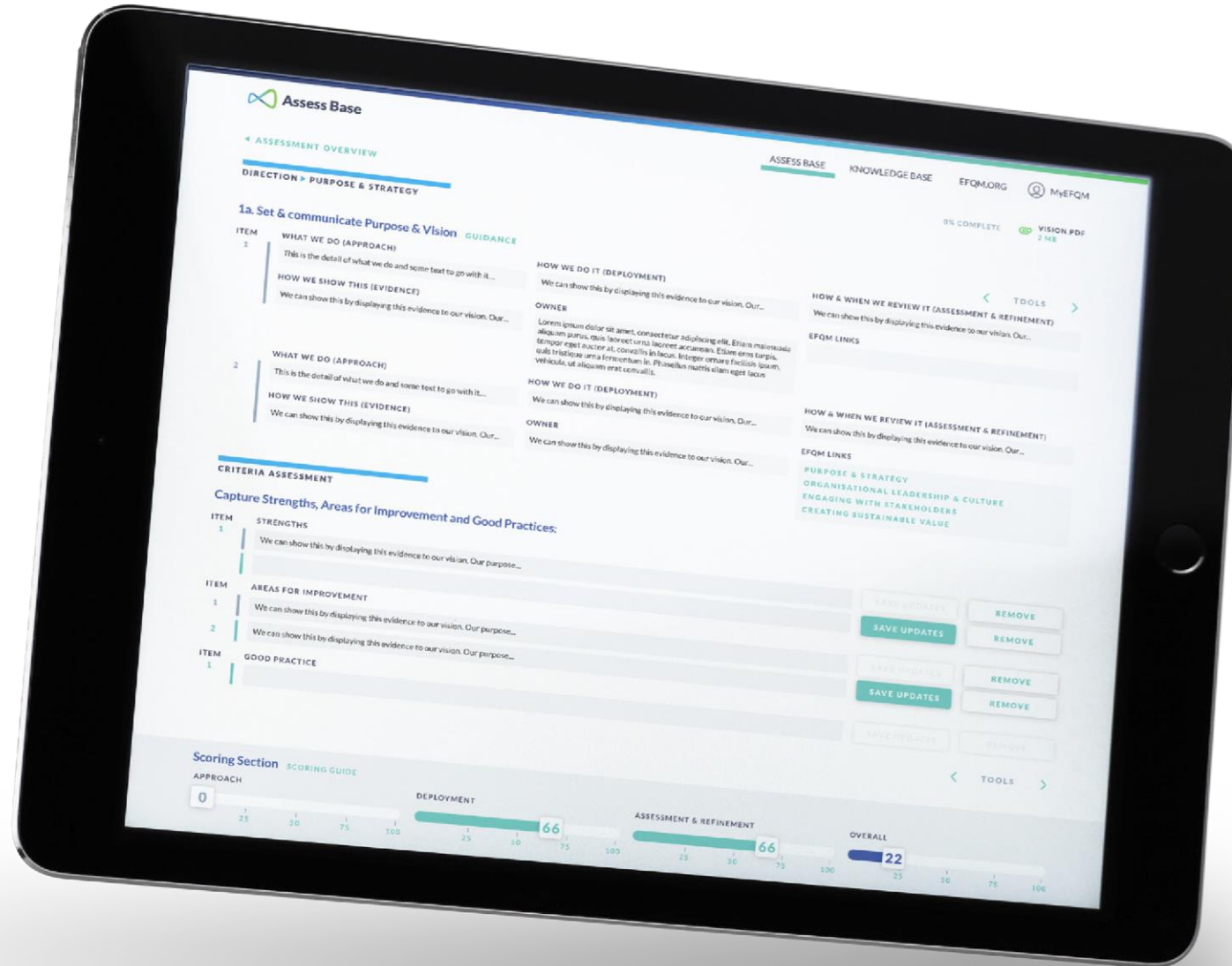
Herramienta de evaluación para:

- **Mejorar la gestión** de su actual forma de trabajar.
- Detectar sus **fortalezas y oportunidades de mejora**.

**1.000** puntos EFQM

**3** matrices REDER

# Plataforma de evaluación







# PROPÓSITO COMÚN



CLUB  
**EXCELENCIA**  
EN GESTIÓN



**EFQM**<sup>®</sup>

Construir una sociedad mejor  
Construir un futuro mejor

[www.clubexcelencia.org](http://www.clubexcelencia.org)

Transformando para un futuro sostenible